



# Total en chiffres et en images

L'essentiel 2013



**TOTAL**  
COMMITTED TO BETTER ENERGY

## Total en bref

**L'énergie est indispensable au développement des pays et de leurs populations.** Partout où elle est disponible, elle crée une dynamique de progrès qui, pour être durable, nécessite une évolution des usages et des comportements.

C'est dans ce contexte que Total inscrit son action. **Présent dans plus de 130 pays**, Total est l'une des premières compagnies pétrolières internationales, ainsi qu'un acteur majeur du gaz, du raffinage, de la pétrochimie, et de la distribution de carburants et lubrifiants.

**Forts d'une expertise mondialement reconnue, ses collaborateurs, près de 99 000**, concourent à découvrir, produire, transformer et distribuer les hydrocarbures pour fournir des produits et services à ses clients partout dans le monde.

**Pour élargir son offre, Total développe également des énergies complémentaires aux hydrocarbures :** dès aujourd'hui le solaire et demain, la biomasse.

**Entreprise responsable**, Total met tout en œuvre pour que ses activités soient toujours accompagnées d'effets positifs dans les domaines économiques, sociaux et environnementaux.



### Retrouvez-nous sur Total Publications

Cette application iPad, disponible actuellement sur iOS, héberge le kiosque des publications du Groupe. Vous y trouverez des PDF ainsi que des documents enrichis : Journal des actionnaires, Rapport CSR, Total en France, et L'Essentiel, bien entendu. Total Publications vous donne également accès à des vidéos, photos, communiqués de presse ainsi qu'au fil Twitter Groupe. Disponible sur l'App Store.



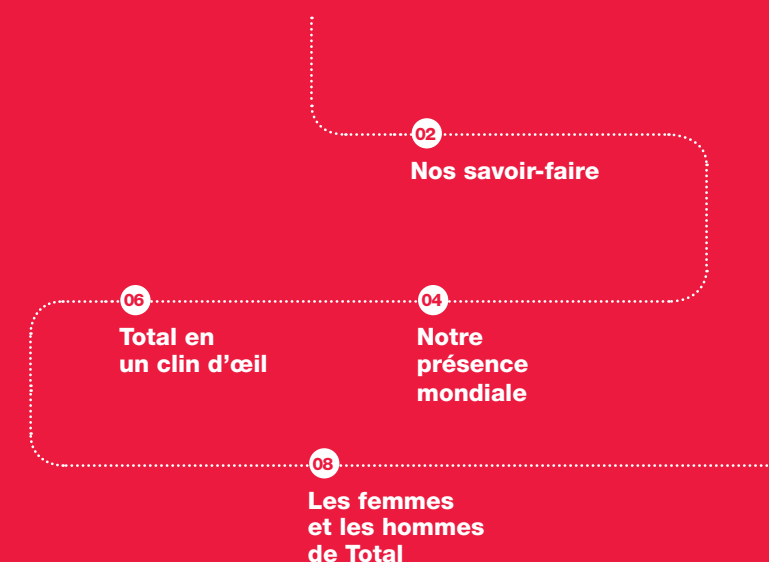
Vous pouvez aussi scanner directement le QR Code ci-contre.



## PANORAMA

# TOUT SAVOIR sur Total

Données financières, résultats opérationnels, zoom sur nos produits : vous trouverez en un clin d'œil tout ce que vous voulez savoir sur Total, l'une des premières compagnies pétrolières internationales. 2013, c'est par ici !



# Nos savoir-faire

## SECTEUR AMONT

**L'Exploration-Production** est en charge de nos activités d'exploration, de développement et de production de pétrole et de gaz naturel.

**Gas & Power** a pour mission de valoriser nos ressources gazières : gaz naturel liquéfié (liquéfaction, transport et regazéification) et vente de gaz naturel.



## SECTEUR RAFFINAGE-CHIMIE

**Le Raffinage-Chimie** regroupe nos activités et savoir-faire industriels dans le raffinage, la pétrochimie et la chimie de spécialités.

**Le Trading-Shipping** a pour principales missions la vente de la production de pétrole brut, l'approvisionnement de nos raffineries, l'affrètement de navires requis pour ces activités et les interventions sur les différents marchés dérivés.

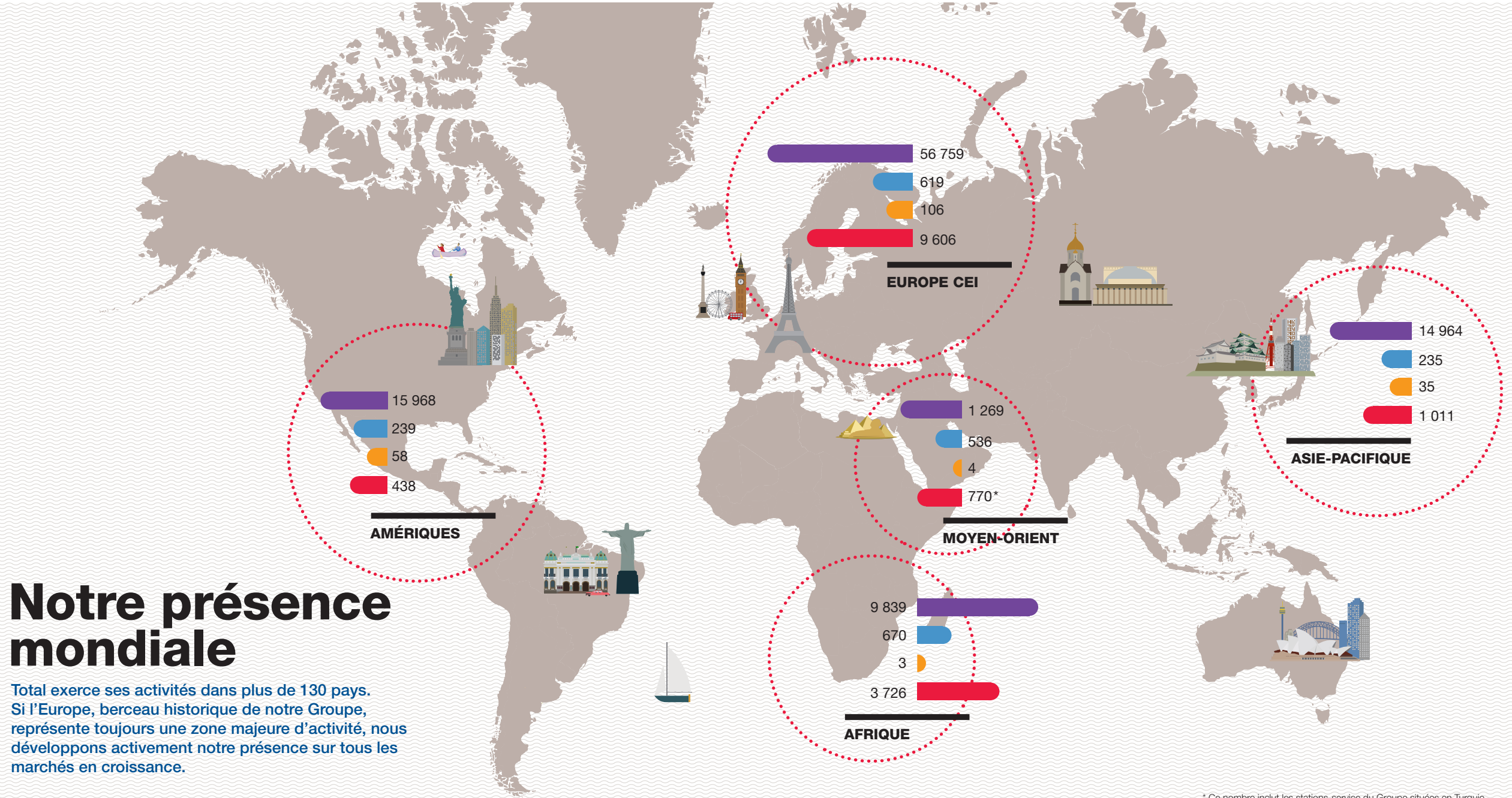


## SECTEUR MARKETING & SERVICES

**Le Marketing & Services** conçoit et commercialise une large gamme de produits raffinés (carburants et produits de spécialités : GPL, fioul, bitumes, lubrifiants, fluides spéciaux, etc.), mais aussi des services aux particuliers et aux professionnels dans les secteurs de la mobilité, de l'habitat et de l'industrie.

**Énergies Nouvelles** est responsable du développement des énergies renouvelables sur lesquelles nous avons choisi de nous concentrer pour préparer l'avenir énergétique (solaire et biomasse), de la R&D à la commercialisation de nos solutions.





# Notre présence mondiale

Total exerce ses activités dans plus de 130 pays. Si l'Europe, berceau historique de notre Groupe, représente toujours une zone majeure d'activité, nous développons activement notre présence sur tous les marchés en croissance.

\* Ce nombre inclut les stations-service du Groupe situées en Turquie.

## Données globales

>130  
pays

OÙ TOTAL EXERCE  
UNE ACTIVITÉ



98 799

COLLABORATEURS  
au 31/12/2013 (sociétés consolidées)



2 299 kbep/j

PRODUCTION D'HYDROCARBURES  
(kbep/j : milliers de barils équivalent  
pétrole par jour)



206

SITES DE RAFFINAGE-CHIMIE



15 551

STATIONS-SERVICE (y compris  
les réseaux AS24 et TotalErg en  
Italie)



28 Mds\$

INVESTISSEMENTS  
ORGANIQUES



# Total en un clin d'œil

Total a réalisé en 2013 des performances industrielles et financières qui, bien que légèrement en baisse, confortent sa place parmi les premiers groupes pétroliers internationaux. Nos positions mondiales diversifiées et les nouveaux potentiels de réserves offerts par une exploration dynamique nous ouvrent de belles perspectives de croissance.

**5<sup>e</sup>** compagnie  
pétrolière et gazière  
internationale\*



\* Selon le critère de la capitalisation boursière (en dollars) au 31/12/13.

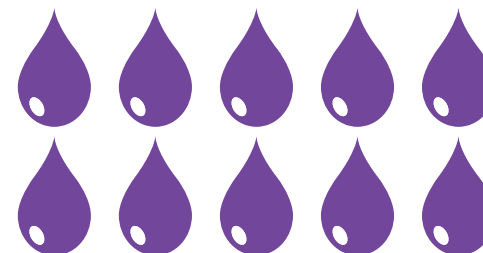
## CHIFFRE D'AFFAIRES

**189,5** Mds€



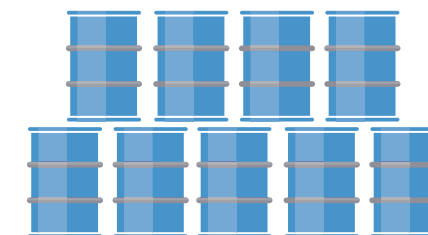
## PRODUCTION D'HYDROCARBURES

**2 299** kbep/j  
(milliers de barils équivalent pétrole par jour)



## VOLUMES RAFFINÉS (y compris quote-part du Groupe)

**1 719** kb/j  
(milliers de barils par jour)



## RECHERCHE & DÉVELOPPEMENT

**7,1** Mds\$  
alloués à la R&D

(entre 2014 et 2018)



## RÉSULTAT NET AJUSTÉ

**10,7** Mds€



## NOMBRE DE STATIONS-SERVICE

(y compris les réseaux AS24 pour professionnels et TotalErg en Italie)

**15 551**

Plus de  
**3 millions**  
de clients chaque jour  
dans nos stations

# Les femmes et les hommes de Total

Avec près de 99 000 collaborateurs dans plus de 130 pays, Total développe une politique de ressources humaines ambitieuse pour attirer, valoriser et fidéliser les talents.

## EFFECTIFS

 **98 799** collaborateurs

dont :


**28 527** cadres

**70 272** non-cadres

Plus de **130** nationalités représentées

Près de **67 %** de collaborateurs internationaux (non-français) dans l'effectif global

## FORMATION

**5,2** 

**jours de formation par an**

en moyenne par collaborateur

(source : Panorama social mondial)

## RECRUTEMENTS

Près de

**11 000** 

recrutements en CDI en 2013 dont :

**30,5 %** en Amérique latine

**26,7 %** en Asie

**25,1 %** en Europe

**90 %** des recrutements réalisés à l'international (hors France)

## FÉMINISATION

**31%** de femmes dans l'effectif global 

Les femmes représentent

**24 %** des cadres

**17 %** des cadres dirigeants

**36 %** des collaborateurs recrutés en CDI en 2013

## CONTRIBUTION À L'EMPLOI LOCAL

 **6 964**

**emplois programmés, créés ou maintenus depuis trois ans** grâce à l'action de Total Développement Régional (TDR). Cette entité apporte un appui aux PME, en France et dans le monde, avec une finalité ultime : favoriser le maintien ou la création d'emplois pérennes.

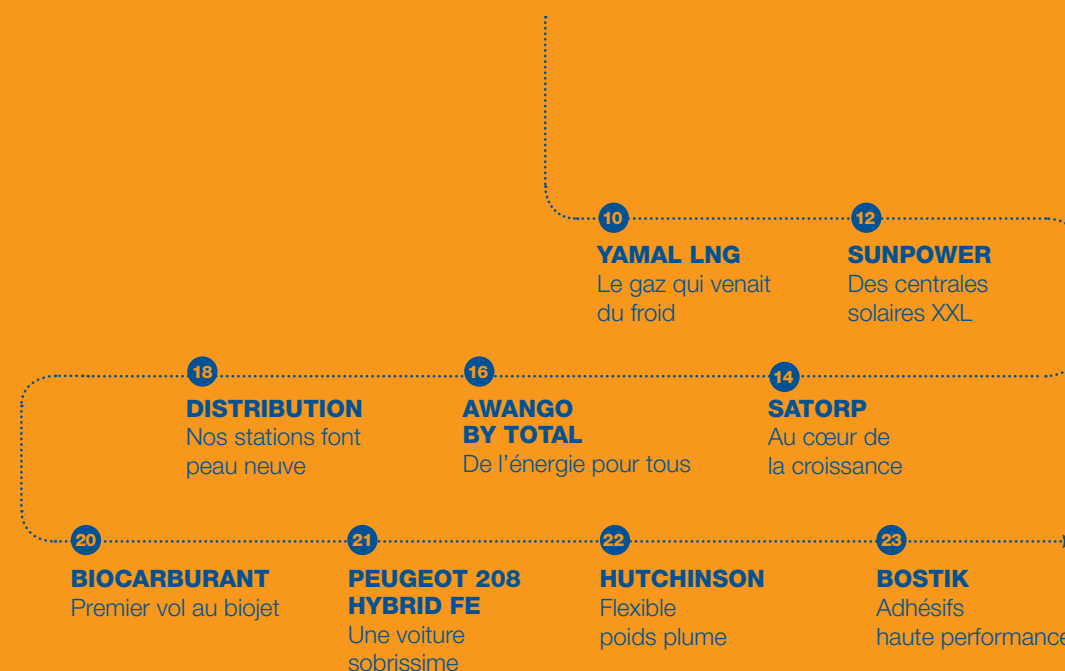


## PORTFOLIO

# 9 PROJETS & PRODUITS d'avenir

Préparer l'avenir énergétique en produisant des hydrocarbures toujours plus complexes à développer et en accélérant la croissance des énergies renouvelables : telle est l'ambition de Total. C'est ainsi que du Chili à la France en passant par la Russie, nous avons posé des jalons pour répondre aux besoins avec un mix énergétique équilibré.

**La preuve en neuf projets & produits.**





 YAMAL LNG | RUSSIE

**En 2013, nous avons lancé Yamal LNG, un projet de liquéfaction de gaz** parmi les plus grands au monde. Situé au-delà du cercle polaire en Russie, ce projet d'envergure est un réel défi technologique du fait de conditions extrêmes. Opérationnel en 2017, Yamal LNG aura une capacité de production de 16,5 millions de tonnes par an. À l'instar du projet Ichthys en Australie, Yamal LNG contribuera à répondre à la demande croissante en énergie, notamment en gaz.

# Le gaz qui venait du froid

**25%**

DU MIX ÉNERGÉTIQUE : C'EST CE QUE DEVRAIT REPRÉSENTER LE GAZ EN 2035

**20%**

C'EST LA PART DU GNL DANS LA PRODUCTION DU GROUPE EN 2013

# Des centrales solaires XXL



**Parce que l'énergie solaire sera complémentaire des hydrocarbures** pour assurer l'avenir énergétique, Total mise dès maintenant sur des projets photovoltaïques ambitieux. Après le lancement de la construction de Solar Star en Californie, nous avons franchi une nouvelle étape en 2013. Avec notre filiale SunPower, l'un des leaders mondiaux du solaire, qui produit les panneaux les plus efficaces au monde, nous avons été choisis pour construire et exploiter plusieurs centrales solaires dans le monde : au Japon, en Afrique du Sud et au Chili. Cette dernière, d'une capacité de de 70 MWc, sera la plus grande jamais construite.

**255 000**

C'EST LE NOMBRE DE FOYERS CALIFORNIENS QUI SERONT ALIMENTÉS EN ÉLECTRICITÉ PAR LA CENTRALE SOLAR STAR AUX ÉTATS-UNIS

**Solar Star, Californie**

LA CENTRALE SOLAIRE LA PLUS GRANDE AU MONDE EN COURS DE CONSTRUCTION

**21,5 %**

C'EST LE RENDEMENT MOYEN DES PANNEAUX SUNPOWER (CONTRE 17 % EN MOYENNE SUR LE MARCHÉ)



# Au cœur de la croissance



**SATORP** | ARABIE SAOUDITE

**À la pointe de la technologie,** la plateforme de raffinage-pétrochimie construite par Satorp (coentreprise Total/Saudi Aramco) à Jubail a progressivement démarré en 2013. Avec une capacité de production de 400 000 barils de pétrole brut raffiné par jour, soit 20 millions de tonnes par an, c'est l'une des plus grandes raffineries au monde. Située en Arabie saoudite, elle bénéficie à la fois de la proximité du brut local et des marchés asiatiques et moyen-orientaux en croissance. Pour recruter localement les opérateurs qui ont participé à sa mise en service, Satorp a formé 400 jeunes Saoudiens au métier d'opérateur via un centre créé à cette occasion.

**700**

TERRAINS DE FOOT,  
C'EST LA SUPERFICIE DU SITE

**+ de  
20 000 km**

DE PIPELINES, SOIT  
L'ÉQUIVALENT D'UN DEMI TOUR  
DU MONDE



# De l'énergie pour tous



**500 000**

C'EST LE NOMBRE DE LAMPES AWANGO BY TOTAL VENDUES À JANVIER 2014

**2,5 millions**

DE PERSONNES BÉNÉFICIAIRES DES ÉQUIPEMENTS SOLAIRES AWANGO BY TOTAL



**AWANGO BY TOTAL** | MONDE

**Avec l'offre Awango by Total, notre démarche est de rendre l'énergie accessible à tous.** Le concept ? Proposer aux populations à faibles revenus dans les pays en voie de développement une gamme d'équipements solaires (lampes et kits solaires) à la fois innovants, efficaces et vendus à des prix abordables, notamment via le réseau de stations Total. Et pour les habitants des zones les plus reculées, Total a également formé de jeunes distributeurs locaux à la vente des lampes. Développement réussi, puisqu'en 2013, Awango by Total est commercialisé dans 14 pays d'Afrique, d'Asie et des Caraïbes.

**DISTRIBUTION** | MONDE

**Afin de rendre l'expérience-client toujours plus agréable,** mais aussi plus respectueuse de l'environnement, nous repensons le design de nos stations. Nous en comptons aujourd'hui plus de 1 000 à la nouvelle image dans le monde. Cela passe, par exemple, par une meilleure intégration dans le paysage, l'utilisation d'éclairages basse consommation, de matériaux recyclés et recyclables pour la construction, par des économies d'eau ou encore par des conseils pour consommer moins. Ainsi, dans la zone Afrique/Moyen-Orient où nous renforçons fortement notre présence, environ 400 stations arborent déjà cette nouvelle identité.

# Nos stations font peau neuve





# Premier vol au biojet



**BIOCARBURANT** | FRANCE

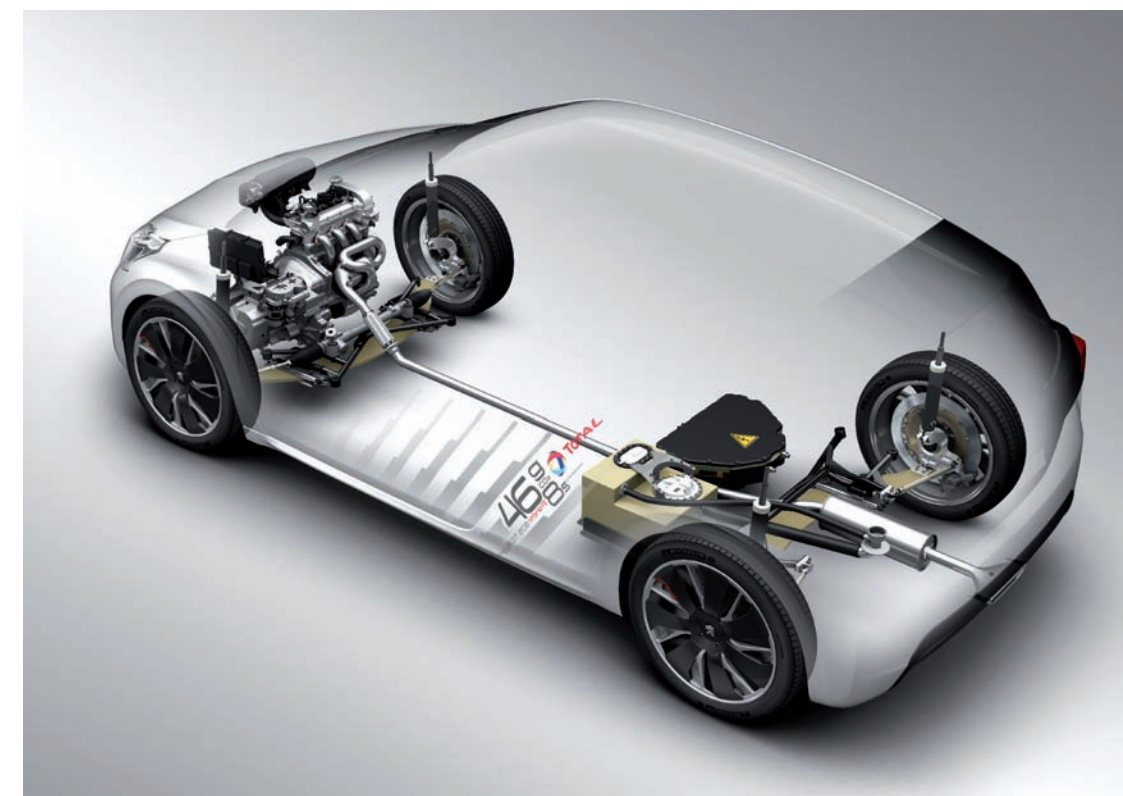
**Salon du Bourget, 20 juin 2013 :**

un avion arrivant de Toulouse se pose sur la piste. Un avion comme les autres ? Oui, à l'exception de son carburant puisqu'il vient d'effectuer un vol test avec du biojet Total/Amyris A-1. Ce biocarburant pour l'aviation est produit à partir de sucres végétaux et utilisé pour la première fois en Europe. Avec notre partenaire en biotechnologies Amyris, nous avons ainsi démontré que les carburants issus de la biomasse étaient prêts à passer du laboratoire au stade industriel. La certification de ce biojet pour les vols commerciaux est attendue pour mi-2014.



**3**

GRANDS ACTEURS DE L'AVIATION – AIRBUS, AIR FRANCE ET SAFRAN – ONT PARTICIPÉ À CETTE PREMIÈRE EUROPÉENNE AUX CÔTÉS DE TOTAL, DANS LE CADRE DE L'INITIATIVE FRANÇAISE « JOINING OUR ENERGIES ».



**46 GRAMMES**

D'ÉMISSION DE CO<sub>2</sub> AU KILOMÈTRE POUR LA PEUGEOT 208 HYBRID FE, SOIT DEUX FOIS MOINS D'ÉMISSIONS QUE LE PLUS ÉCONOMIQUE DES MOTEURS ESSENCE.

# Une voiture sobriissime

**PEUGEOT 208 HYBRID FE** | MONDE

**Dévoilée au salon automobile de Francfort,** la Peugeot 208 HYbrid FE (pour Fuel Economy) a fait ses preuves avec brio. Ce prototype conçu par Peugeot et Total concentre les dernières technologies. Les matériaux développés par Total permettent un allègement substantiel du véhicule. Les fluides, comme les lubrifiants Fuel Economy, diminuent les frottements et donc la quantité d'essence utilisée. La 208 HYbrid FE consomme 1,9 litre aux 100km (résultats UTAC) et garde les performances d'une sportive (accélération de 0 à 100 km/h en 8 secondes).



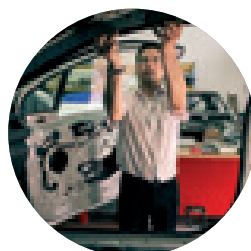
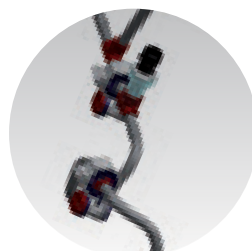




# Flexible poids plume

CHIMIE DE SPÉCIALITÉS | HUTCHINSON

**Vous ne le connaissez pas, mais il vous permettra peut-être de réduire votre consommation de carburant.** Lui, c'est le flexible de climatisation en Gygaprène®, un matériau thermoplastique développé par Hutchinson, filiale de Total. Bien plus léger que les flexibles traditionnels, il allège le poids des véhicules, limitant ainsi la consommation de carburant et les rejets de CO<sub>2</sub> dans l'atmosphère : un avantage pour l'utilisateur comme pour l'environnement. Première mondiale, ce développement trouve progressivement preneur chez les constructeurs automobiles. Il confirme également le positionnement d'Hutchinson comme acteur majeur dans les propositions innovantes pour ce marché. À suivre !



## 30%

D'ALLÈGEMENT POUR LES FLEXIBLES DE CLIMATISATION EN GYGAPRÈNE® PAR RAPPORT AUX SOLUTIONS TRADITIONNELLES

## 100%

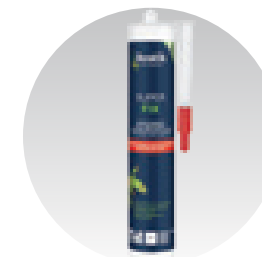
LE TUBE THERMOPLASTIQUE EST TOTALEMENT RECYCLABLE

# Adhésifs haute performance

CHIMIE DE SPÉCIALITÉS | BOSTIK

**Professionnels du bâtiment, industriels, bricoleurs : les adhésifs intelligents de Bostik, filiale de Total, sont partout dans votre quotidien.** Leurs avantages sont nombreux, par exemple dans le secteur du transport collectif. Utilisés à la place des vis, boulons et écrous, nos adhésifs élastiques permettent d'alléger le poids des véhicules, réduisant ainsi la consommation de carburant. Super résistants au feu et à la chaleur, ils offrent une sécurité accrue, dépassant même les réglementations internationales les plus strictes.

- **IGNIFUGÉS** ET RÉSISTANTS À LA CHALEUR
- **SANS SOLVANTS** NI COMPOSÉS ORGANIQUES VOLATILS



# Et découvrez aussi nos autres publications



DOCUMENT DE RÉFÉRENCE 2013

TOTAL EN FRANCE 2013

RAPPORT CSR 2013

Agir en entreprise responsable  
Rapport CSR 2013

Contribution économique et sociale  
Total en France 2013



> Ce document a été imprimé avec des encres végétales sur du papier Cocoon Silk, fabriqué avec de la pâte FSC 100 % recyclée, réduisant la pression sur les ressources forestières. Ce papier, qui dispose du label européen Ecolabel, a été produit dans une usine certifiée ISO 14001 et FSC. L'imprimeur qui a réalisé ce document est également certifié Imprim'Vert. N°FSC/C006774. Nous avons aussi choisi d'avoir recours à un concept d'impression « time to market » qui consiste à n'imprimer que les exemplaires effectivement diffusés, évitant ainsi la destruction de stocks non utilisés en fin de vie du document.



> Avec Eco-Folio, Total encourage le recyclage des papiers. En triant vos déchets, vous participez à la préservation de l'environnement. [www.ecofolio.fr](http://www.ecofolio.fr)

Pour l'édition précédente de ce document, imprimé à plus de 34 000 exemplaires, notre impact environnemental a été diminué en choisissant un papier recyclé. Cette réduction\* a été de :

- 3 279 kg** de matières envoyées en décharge
- 441 kg** de CO<sub>2</sub> équivalant à :
- 4 406 km** parcourus en voiture européenne moyenne
- 90 957 litres** d'eau
- 8 382 kWh** d'énergie
- 5 330 kg** de bois

\*Source : calculateur environnemental Arjowiggins Graphic. L'évaluation de l'empreinte carbone est réalisée par FactorX conformément à la méthodologie Bilan Carbone®. Les calculs sont issus d'une comparaison entre le papier recyclé considéré et un papier à fibres vierges selon les dernières données disponibles du European BREF (pour le papier à fibres vierges). Les résultats obtenus sont issus d'informations techniques et sont sujets à modification.

Rendez-vous sur  
[www.total.com](http://www.total.com)



**TOTAL**

Direction de la Communication  
TOTAL S.A.  
2, place Jean-Millier  
92400 Courbevoie - France  
Tél: +33 (0)1 47 44 45 46  
Capital social: 5 944 195 400 euros  
542 051 180 RCS Nanterre  
[www.total.com](http://www.total.com)

Rendez-vous sur  
[www.total.com](http://www.total.com)



**TOTAL**

Direction de la Communication  
TOTAL S.A.  
2, place Jean-Millier  
92400 Courbevoie - France  
Tél: +33 (0)1 47 44 45 46  
Capital social: 5 944 195 400 euros  
542 051 180 RCS Nanterre  
[www.total.com](http://www.total.com)